

Velkommen til Norges viktigste møteplass

Norges største messe- og kongressenter i Lillestrøm er både en internasjonal arena for messer, kongresser og events – og en møteplass for lokale aktører. Moderne fasiliteter vil forsterke opplevelsene både på små og store arrangementer.

Forenklet messedeltakelse

Moderne planløsninger løser individuelle behov. Dine valgmuligheter blir flere. Haller med flere innkjøringsmuligheter og en oversiktig messe- og kongressarena på en flate gir effektive driftsforhold og funksjonell flyt. IT-systemer og enklere bestillingsrutiner gir et kostnadseffektivt verktøy for markedsføring, og kompetente konsulenter hjelper deg med det tekniske og praktiske. Nå forenkler vi din tid før, under og etter messen. Enklere å delta – fristende og komme tilbake til.



11 minutter fra Oslo S og Oslo lufthavn Gardermoen
11 minutes from Central Oslo and Oslo Airport Gardermoen

Welcome to Norway's premier meeting place

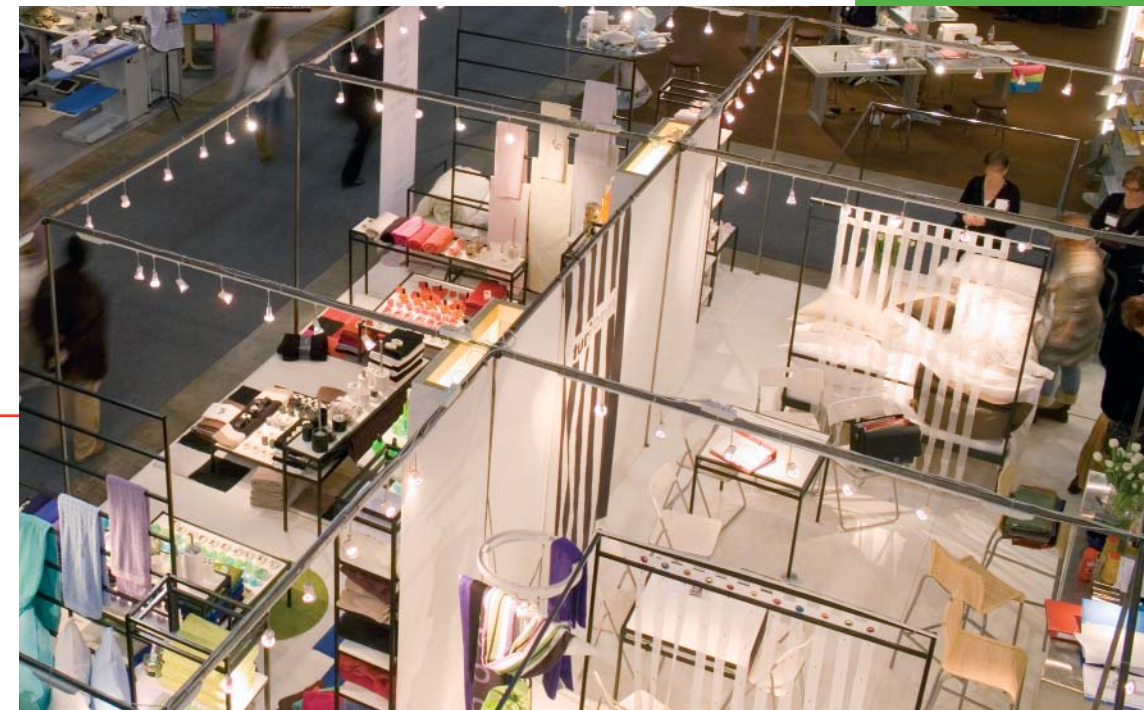
Norway's largest exhibition and congress centre in Lillestrøm serves both as an international arena for exhibitions, congresses and events, and as a meeting place for locals. Modern facilities open fresh opportunities and enhance the impact of events large and small.

Making it easier to exhibit

A modern layout meets individual requirements and gives exhibitors more choice. The halls can be accessed by vehicles through several entrances, and an exhibition and congress arena on one level ensures efficient working conditions and a functional flow. Computer systems and simpler ordering routines provide a cost-effective marketing tool, and skilled consultants can offer technical and practical assistance to exhibitors. Norway Exhibition & Convention Centre is making life easier before, during and after an exhibition – simpler to take part and attractive to come back to.

Norges Varemesse

Tekniske fakta Technical facts



Norges viktigste møteplass
Norway's premier meeting place

Varelevering og parkering / Goods delivery and car parking

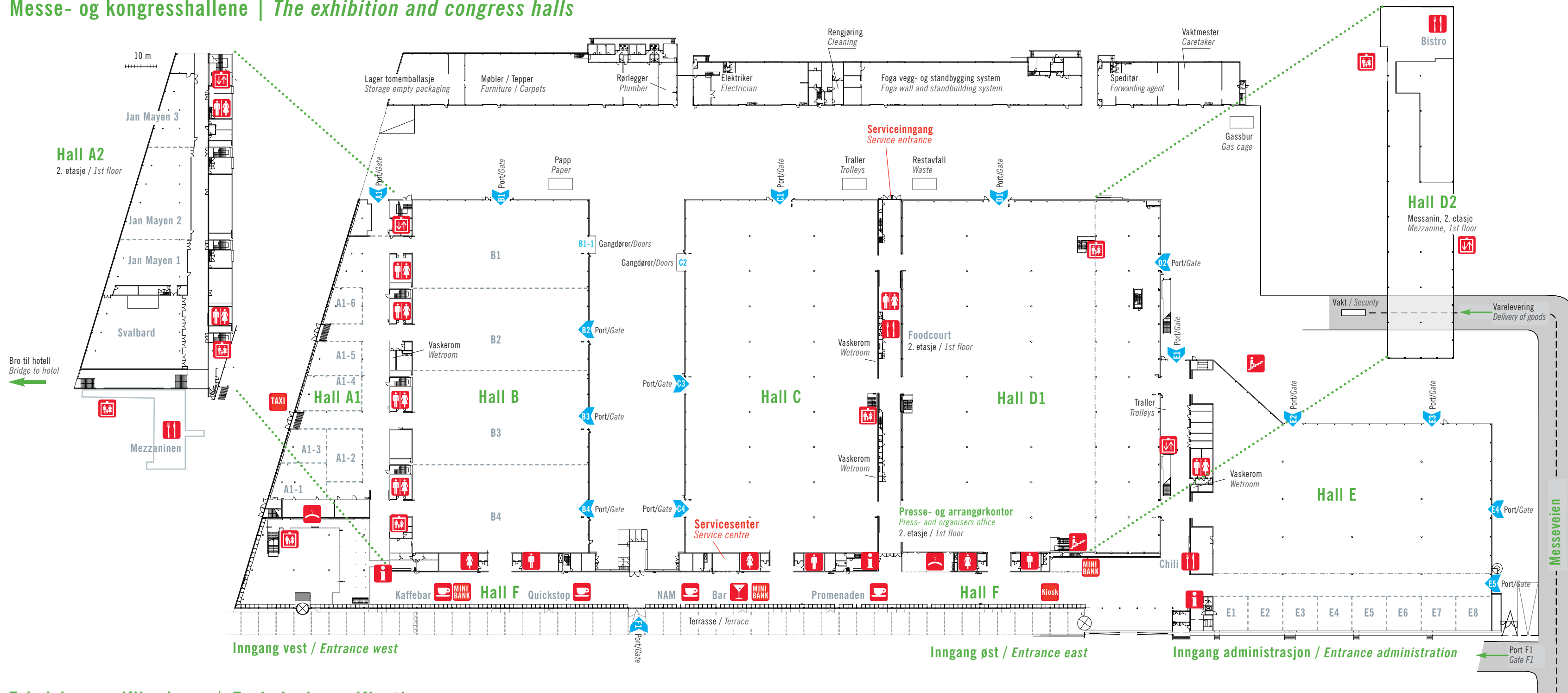


norges varemesse
norway trade fairs



P.O. Box 75 · NO-2001 Lillestrøm
Tel: +47 66 93 91 00 · Fax: +47 66 93 91 01
E-post: nv@messe.no · www.messe.no

Messe- og kongresshallene | The exhibition and congress halls



Tekniske spesifikasjoner | Technical specifications:

Hall A1

Areal / Total floor area: 2 558 m²
 Fri takhøyde / Clear ceiling height: 4,3 m
 Tillatte laster / Permitted loads

- Jevnt fordelt gulvbelastning / Evenly distributed floor load: Max 2 000 kg/m²
- Punktbelastning på gulv / Point load: Max 20 000 kg per 20 x 60 cm
- Opphengslast i tak, flyttbare opphengspunkter / Hanging load from ceiling, moveable hanging points: 500 kg i grid / in grid, 2 x 6 m

Porthøyde x bredde / Gate height x width: 4,5 x 5,2 m
 Søyledimensjoner / Column dimensions

- største fasadesøyler / largest facade columns: 22 x 22 cm
- største innersøyler / largest inner columns: 40 cm diameter

Hall A2 2. etasje / 1st floor

Areal / Total floor area: 1 968 m² (707 + 1 261 m²)
 Fri takhøyde / Clear ceiling height

- lav del / low section: 4,5 m
- høy del / high section: 5,8 m (707 m²)

Tillatte laster / Permitted loads

- Jevnt fordelt gulvbelastning / Evenly distributed floor load: Max 800 kg/m²
- Punktbelastning på gulv / Point load: Max 3 000 kg per 10 x 10 cm
- Opphengslast i tak / Hanging load: 150 kg i grid / in grid 2 x 6 m

Heis / Lift

- Løftekapasitet / Carrying capacity: 7 000 kg
- Stolmål (h x b x d) / Volume: 2,5 x 2,5 x 5,0 m

Søyledimensjoner / Column dimensions:

- største fasadesøyler / largest facade columns: 22 x 22 cm
- største innersøyler / largest inner columns: 30 cm diameter

Hall B

Areal / Total floor area: 7 282 m²
 Fri takhøyde / Clear ceiling height

- lav del / low section: 9,8 m
- høy del / high section: 16,6 m (1 800 m²)

Tillatte laster / Permitted loads

- Jevnt fordelt gulvbelastning / Evenly distributed floor load: Max 2 000 kg/m²
- Punktbelastning på gulv / Point load: Max 20 000 kg per 20 x 60 cm
- Opphengslast i tekn. grid i tak i B1 / Hanging load in tech grid from ceiling in B1: 35t
- Opphengslast i øvrig tak / Hanging load from rest of ceiling: 200 kg i grid / in grid 2 x 6 m

Porthøyde x bredde / Gate height x width:

- B1: 6,4 x 6,0 m
- B2, B3, B4, B5: 5,3 x 5,2 m

Fasadesøyler, største dimensjon / Facade columns, largest dimensions: 50 x 50 cm

Hall C

Areal / Total floor area: 7 974 m²
 Fri takhøyde / Clear ceiling height: 7,2 m
 Tillatte laster / Permitted loads

- Jevnt fordelt gulvbelastning / Evenly distributed floor load: Max 2 000 kg/m²
- Punktbelastning på gulv / Point load: Max 20 000 kg per 20 x 60 cm
- Opphengslast i tak / Hanging load from ceiling: 150 kg i grid / in grid 2 x 6 m

Porthøyde x bredde / Gate height x width:

- C1: 6,4 x 6,0 m
- C3, C4: 5,2 x 5,2 m

Fasadesøyler, største dimensjon / Facade columns, largest dimensions: 28 x 28 cm
 Søyledimensjoner / column dimensions: D=50 cm

Hall D1

Areal / Total floor area: 10 687 m²
 Fri takhøyde / Clear ceiling height

- under messanin / under mezzanine: 3,4 m
- forøvrig / remainder: 5,8 m

Tillatte laster / Permitted loads

- Jevnt fordelt gulvbelastning / Evenly distributed floor load: Max 1 500 kg/m²
- Punktbelastning på gulv / Point load: Max 2 000 kg per 10 x 10 cm
- Opphengslast i yttertak / Hanging load from ceiling: 50 kg i grid / in grid 2 x 6 m
- Opphengslast under messanin / Hanging load under mezzanine: 200 kg i grid / in grid 2 x 6 m

Porthøyde x bredde / Gate height x width

- D1: 6,4 x 6,0 m
- D2: 4,1 x 5,2 m

Søyledimensjoner / Column dimensions

- største fasadesøyler / largest facade columns: 60 x 40 cm
- største innersøyler / largest inner columns: 60 x 50 cm

Hall D2 Messanin / Mezzanine

Areal / Total floor area: 1 650 m²
 Takhøyde / Ceiling height: 3,6 m
 (Fri takhøyde / Clear ceiling height: 2,9 m)
 Tillatte laster / Permitted loads

- Jevnt fordelt gulvbelastning / Evenly distributed floor load: Max 750 kg/m²
- Punktbelastning på gulv / Point load: Max 750 kg per 10 x 10 cm
- Opphengslast i yttertak / Hanging load from ceiling: 50 kg i grid / in grid 2 x 6 m

Heis / Lift

- Løftekapasitet / Carrying capacity: 2 000 kg
- Stolmål (h x b x d) / Volume: 2,1 x 1,1 x 2,8 m

Søyledimensjoner / Column dimensions

- største fasadesøyler / largest facade columns: 60 x 40 cm
- største innersøyler / largest inner columns: 60 x 60 cm

Hall E

Areal / Total floor area: 7 173 m²
 Fri takhøyde / Clear ceiling height

- lav del / low section: 5,6 m
- høy del / high section: ca 8,0 m

Tillatte laster / Permitted loads

- Jevnt fordelt gulvbelastning / Evenly distributed floor load: Max 2 000 kg/m²
- Punktbelastning på gulv / Point load: Max 20 000 kg per 20 x 60 cm
- Opphengslast i tak / Hanging load from ceiling: Lav del / low section: 200 kg i grid / in grid 3 x 2,4 m
Høy del / high section: 200 kg i grid / in grid 2 x 6 m

Porthøyde x bredde / Gate height x width

- E1: 3,5 x 6,0 m
- E2: 6,0 x 6,2 m
- E3: 6,0 x 6,0 m
- E4: 4,2 x 3,6 m
- E5: 4,2 x 3,6 m

Søyledimensjoner / Column dimensions

- største fasadesøyler / largest facade columns: 40 x 30 cm
- innvendige søyler / inner columns: D=60 cm

Fakta / Facts

Alle haller er utstyrt med / All halls feature:

- Gulv av betong / Concrete floors
- Datalinjer (bredbånd) / Data cabling (broadband)
- Trådløs internettsoner / WLAN
- Strøm (220V og 380V) / Power (220V and 380V)
- Vann + avløp / Water + drainage
- Trykkluft / Compressed air
- Luftkondisjonering / Air conditioning

Viktig:
 Vedrørende utstillingsgjenstander og bygge- og dekorasjonshøyder over 2,5m, se vårt reglement pkt. 5 og 7.

Vi tar forbehold om endringer i spesifikasjonene.

Important:
 For tall exhibits and construction/decorating heights greater than 2.5 metres, see sections 5 and 7 in our regulations.

All specifications subject to change.